

ALFONS I

Projecteur compact à LED pour des applications extérieures d'éclairage routier, urbain, paysager ou d'éclairage résidentiel.

Equipé d'un adaptateur orientable permettant un montage en applique ou en tête de mât.

La tête du projecteur peut être réglée avec des angles de 0°/5°/10°/15°.

Matériaux et finitions

Corps en fonte d'aluminium moulé sous haute pression

Adaptateur en fonte d'aluminium (diamètre 60mm ou 76mm)

Verre clair de sécurité

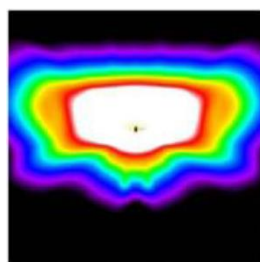
Indice de résistance aux chocs : **IK10**

Finition DB 703, autres finitions sur demande

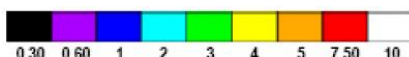
Sources et optiques

Les lentilles sont interchangeables sur site.

- Photométrie routière extensive : disponible avec 1 ou 2 modules



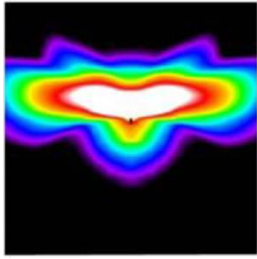
Hauteur de feu : 4m
Inclinaison : 5°
Puissance : 1 module, 27W / 4000K
Surface : 30m x 30m



	4000K		3000K	
	Puissance (W)	Flux lumineux NET (lm)	Puissance (W)	Flux lumineux NET (lm)
1 module	17	1883	17	1793
	19	2152	20	2062
	24	2689	26	2600
	31	3406	33	3317
2 modules	31	3692	32	3516
	36	4219	37	4043
	46	5274	48	5097
	62	6680	66	6503



- Photométrie routière intensive (piste cyclable) : disponible avec 1 ou 2 modules

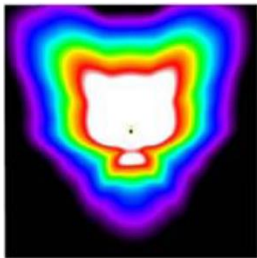


Hauteur de feu : 4m
 Inclinaison : 5°
 Puissance : 1 module, 16W / 4000K
 Surface : 30m x 30m

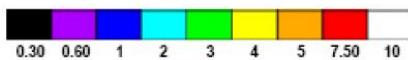


	4000K		3000K	
	Puissance (W)	Flux lumineux NET (lm)	Puissance (W)	Flux lumineux NET (lm)
1 module	11	941	11	900
	12	1064	12	1023
	15	1350	15	1309
	19	1677	19	1636
2 modules	20	1891	20	1809
	22	2137	22	2055
	29	2712	29	2631
	37	3370	37	3288

- Photométrie asymétrique : disponible avec 1 ou 2 modules



Hauteur de feu : 4m
 Inclinaison : 5°
 Puissance : 1 module, 27W / 4000K
 Surface : 30m x 30m



	4000K		3000K	
	Puissance (W)	Flux lumineux NET (lm)	Puissance (W)	Flux lumineux NET (lm)
1 module	17	1793	17	1708
	19	2049	20	1964
	24	2561	26	2476
	31	3244	33	3158
2 modules	31	3947	32	3759
	36	4511	37	4323
	46	5638	48	5450
	62	7142	66	6954

Le luminaire est également disponible sur demande en 2200K et en Cyan.

Caractéristiques des LED

Dépréciation du flux lumineux de L100/B10 > à **50000h**

(90% des LEDS fourniront encore 100% du flux nominal après 50000h grâce à la technologie CLO)

Dépréciation du flux lumineux de L80/B10 > à **50000h**

(90% des LEDS fourniront encore 80% du flux nominal après 50000h sans la technologie CLO)

IRC > 70. Sur demande : IRC > 75

Caractéristiques électriques

Raccordement via un connecteur rapide intégré dans la tête du luminaire.

Classe électrique 1, classe électrique 2 sur demande.

L'appareillage électronique est intégré dans le projecteur.

Durée de vie : **85000h** avec taux de défaillance 10%

Protection contre les surtensions : **8kV**

Fonction CLO en standard (maintien du flux lumineux dans le temps)

Tension d'alimentation réseau : 220-240V 50/60Hz

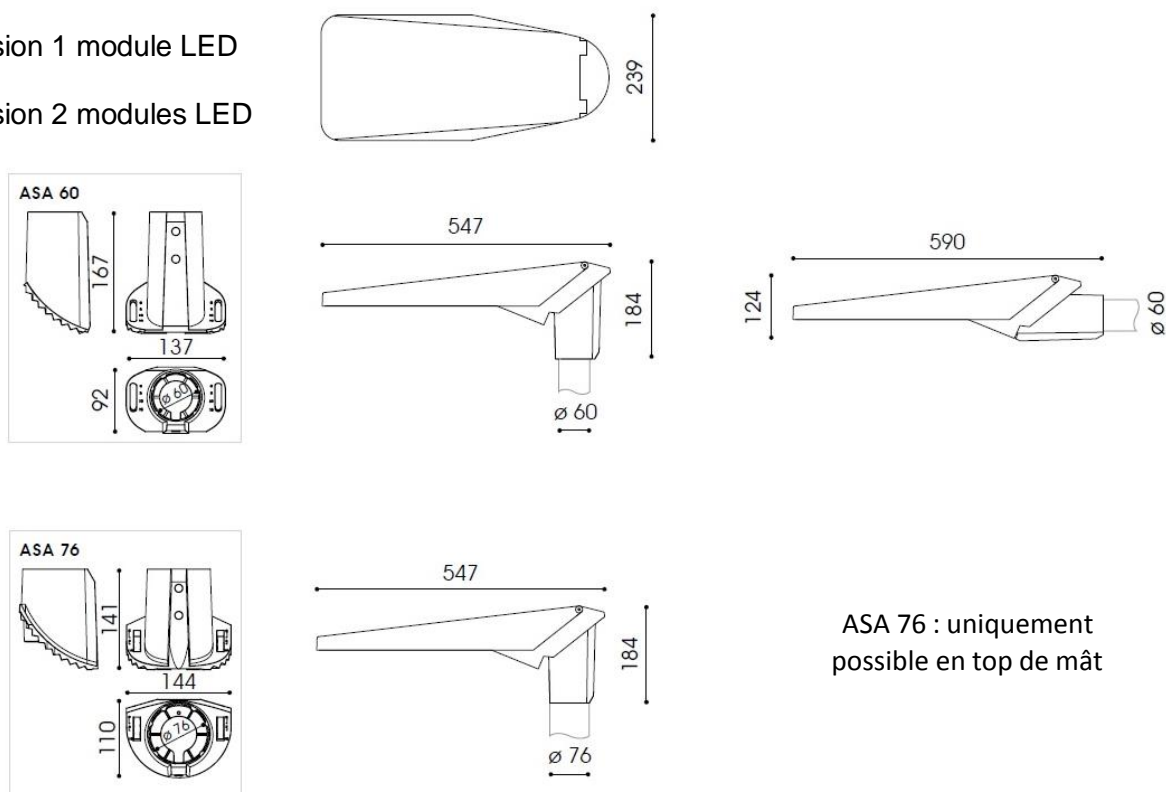
Fonction ON/OFF. Sur demande : DALI ou programmation ASTRODIM (gradation autonome)

Caractéristiques mécaniques

Poids :

7.8 Kg version 1 module LED

8.4 Kg version 2 modules LED



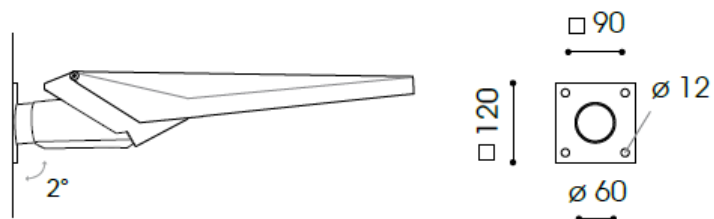
ASA 76 : uniquement possible en top de mât

Options

Sur demande : possibilité de désactiver la technologie CLO :
Constant Lumen Output

Disponible sur demande avec la technologie CLEVER LIGHT
(système de télégestion)

Accessoire pour fixation murale



Sur demande : photométrie asymétrique latérale (pour passage piéton) et symétrique extensive

Certification

EN 60598-2-3

IP 66

IK 10

Réalisations



