

ALFONS II WUFF

Projecteur compact à LED pour des applications extérieures de éclairage routier, urbain, paysager ou de éclairage résidentiel.

Equipé d'un adaptateur orientable permettant un montage en applique ou en tête de mât.

La tête du projecteur peut être réglée avec des angles de 0°/5°/10°/15°.



Matériaux et finitions

Corps en fonte d'aluminium moulé sous haute pression

Adaptateur en fonte d'aluminium (diamètre 60mm ou 76mm)

Verre clair de sécurité

Indice de résistance aux chocs : **IK10**

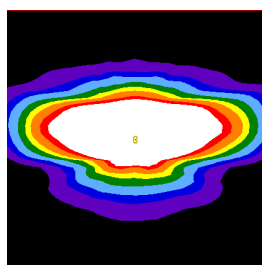
Finition DB 703, autres finitions sur demande

Sources et optiques

La version WUFF intègre uniquement une seule photométrie, routière extensive.

Possibilité d'intégrer 3 ou 4 modules.

Disponible avec des LED 3000K ou 4000K.



Hauteur de feu : 4m50
Inclinaison : 5°
Puissance : 3 modules, 108W / 4000K
Surface : 30m x 30m



	Puissance (W)	Flux lumineux NET (lm)	
		3000K	4000K
3 modules	108	11788	12578
4 modules	144	15717	16770

Caractéristiques des LED

Dépréciation du flux lumineux de L80/B10 > à **55000h**
(90% des LEDS fourniront encore 80% du flux nominal après 55000h)

IRC > 70

Caractéristiques électriques

Raccordement via un connecteur rapide intégré dans la tête du luminaire.

Classe électrique 1, classe électrique 2 sur demande.

L'appareillage électronique est intégré dans le projecteur.

Durée de vie : **50000h**.

Tension d'alimentation réseau : 220-240V 50/60Hz.

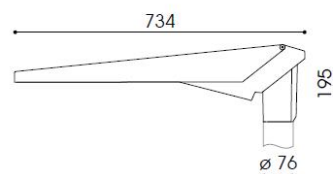
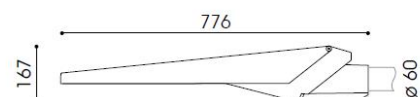
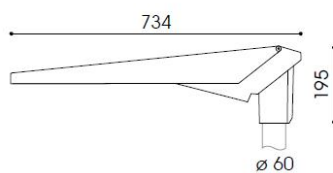
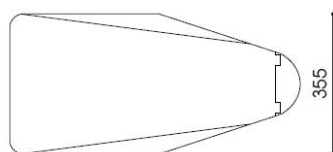
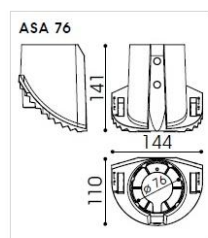
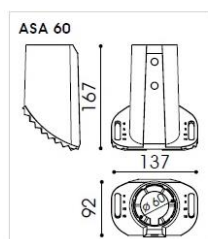
Fonction ON/OFF uniquement.

Caractéristiques mécaniques

Poids :

12,7 Kg version 3 modules LED

13.3 Kg version 4 modules LED



ASA 76 : uniquement possible en top de mât

Certification

EN 60598-2-3

IP 66

IK 10

Réalisations

